

**COSTRUIRE
IL SAPERE
ATTRAVERSO
LE ESPERIENZE**

LEAN FACTORY SCHOOL®
IL LUOGO DOVE IL SAPERE
INCONTRA IL FARE.

LEAN FACTORY  SCHOOL
Bontiglioli Consulting



PERCORSO “LEAN & DIGITAL MANUFACTURING EXPERT”

Cinque giornate strutturate in tre moduli per mettere in pratica i concetti di **Lean Manufacturing**, dalla mappatura dei processi produttivi alla gestione dei materiali e toccare con mano i risultati ottenibili dalla **trasformazione digitale**.

MODULI

Lean Manufacturing

Tre giornate su principi e strumenti Lean applicati ai processi di trasformazione, per evidenziare il vantaggio del passaggio da isola a flusso, evidenziare gli sprechi, attaccare le perdite e ridurre le scorte attraverso Kanban e Pull System.

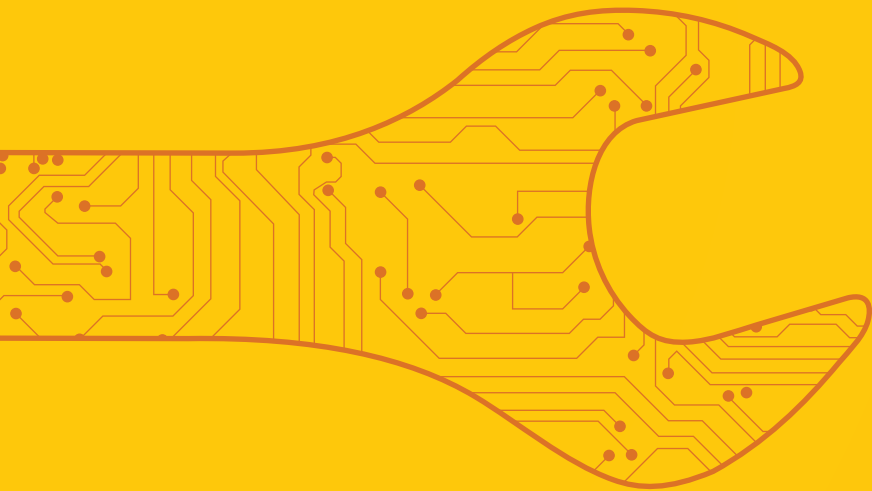
Value Stream Mapping e Digital Assessment

Una giornata per mappare i processi produttivi partendo dal fornitore, passando per tutta la catena produttiva, fino alla consegna del prodotto e valutare il grado di maturità digitale dell'azienda.

Industry 4.0

Una giornata per rafforzare e migliorare i risultati ottenuti attraverso l'applicazione delle tecnologie abilitanti (IoT, Cloud, sensoristica) ai processi implementati, per raggiungere la totale integrazione dei dati e la tracciabilità dei componenti, migliorando ulteriormente le prestazioni dei processi già rivisti in ottica Lean.

Per info, costi e iscrizioni www.leanfactoryschool.it



LEAN FACTORY  **SCHOOL®**
Bonfiglioli Consulting

Dove la teoria si unisce alla pratica

Via della Solidarietà, 1
40056 - Crespellano (Bologna)

Segreteria organizzativa
Tel: + 39 051 2987011
leanfactory@bcsoa.it



LEANFACTORYSCHOOL.IT

SPONSOR  

CON IL PATROCINIO DI:  UNINDUSTRIA BOLOGNA